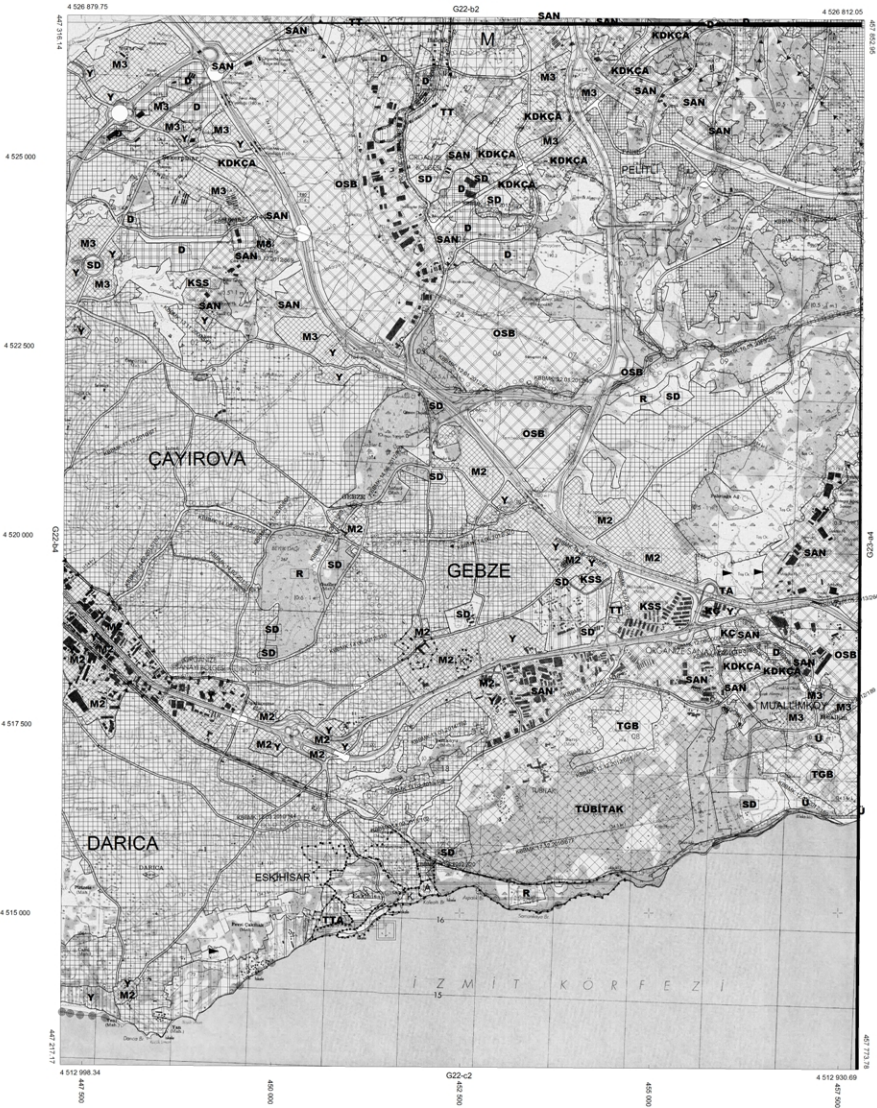


KOCAELI
(GEBZE)
G22-b3



1/25000

KOCAELI-G22-b3
(GEBZE)

KOCAELİ G22-b-24-b

G22-b-19-c



ONAY
Kocaeli Büyükşehir Belediyesi
Tarihiyle Fikriyatınca Yürürlükte
Yapılaşma Alanları Haritası 1/5000
Düzenleme Komisyonu Kararıyla 2016
Yılı İçin Kararınca 7/14 Numaralı
Daire İnceleme ve Onay.



G22-b-25-b

1:5000

Haritanın 2005 Tarihli Harita Fikriyatına Göre Çizildiği,
Yapılaşma Alanları ve İKAM-KENT Planlama Bölgesinde Harita
Bölgesinde Harita Sınırları İçerisinde Yatırım Alanıdır.

[Signature] KONTROL
İmarat Şefi
Harita Şefi
Harita Kontrolörü
Harita Kontrolörü

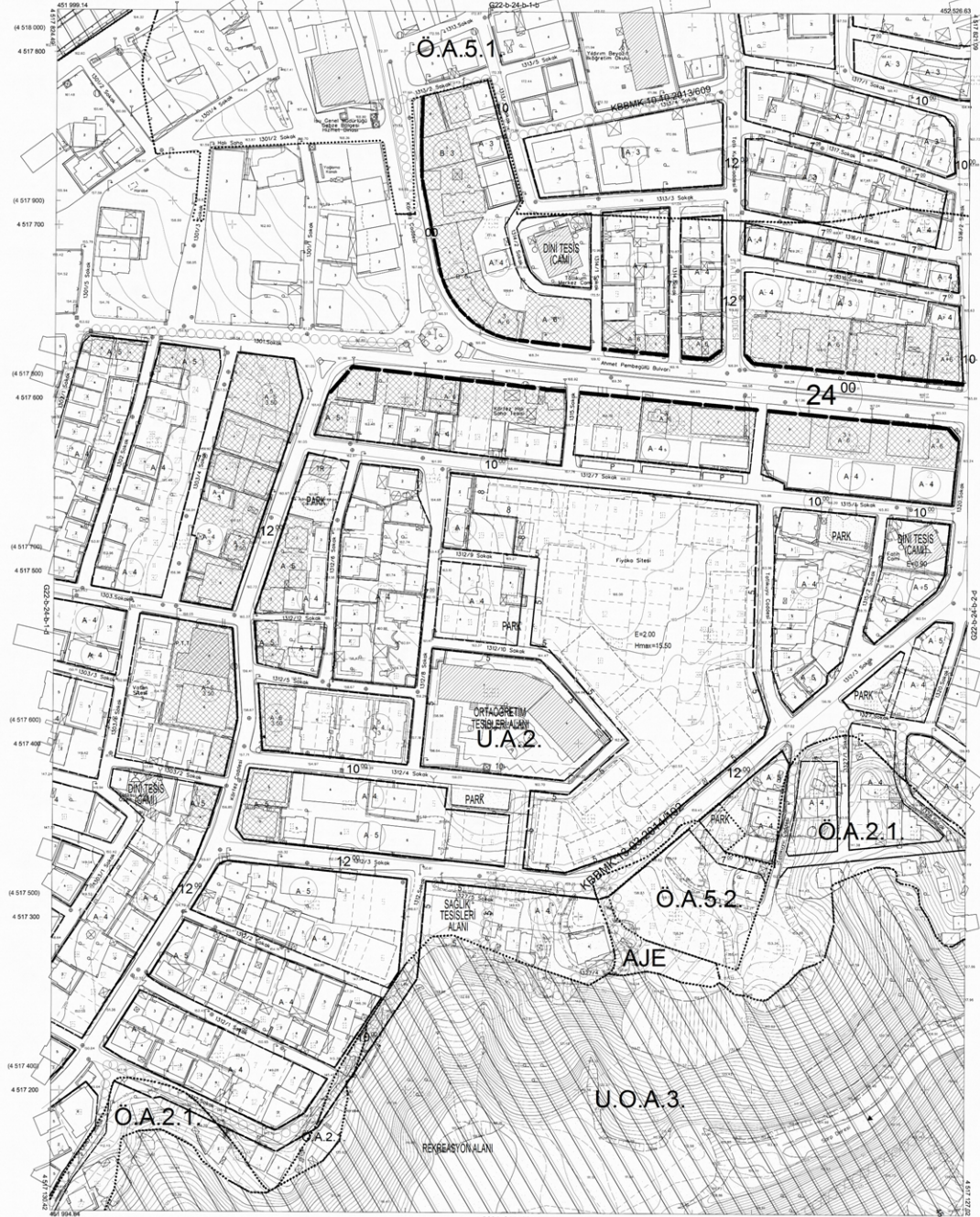
Proje İnceleme: [Signature]
Harita Kontrol: [Signature]

KOCAELİ - G22-b-24-b

GEBZE İLÇESİ (Gebze Beldesi)

KOCAELİ

G22-b-24-b-1-c



Kocaeli Büyükşehir Belediyesi
İmaratın Projesiyle ilgili olarak
yapılan Kocaeli İmaratı 11/11/000
Eskişehir İmaratı Harita 3194
Eskişehir İmaratı 7/11/000
göre inceleme ve onaydır.



GEBZE İLÇESİ (Gebze Beldesi) G22-b-24-b-1-c
KOCAELİ

Koordinatlar ve pafta bölünmesi en son güncellenmiş
TUTGA'ya bağlı 2005'de yapılmış, GRSB0 alipolis ve
Transverse Mercator (TM) uzlaşımında çizilmiştir.

Ağustos 2010 tarihinde çekilen renkli hava fotoğraflarından
çizimlere 'hacim' sapma çizimlerine göre yapılmıştır.

Yüklenici Firma : KUTLUERİ HANITA A.Ş.
ÇETNKAYA İMAR A.Ş.
(Ortak Girişim)

PROJE YÖNETİCİSİ
ALTAN ÇETNKAYA
Harita Mühendisi

1:1000

Harita Mühendisi SELİM SAYDAN
Harita Mühendisi DLEK KIVIN
Harita Yüksek Mühendisi ESREF AKIŞ
Harita Yüksek Mühendisi HAKAN İLHAN

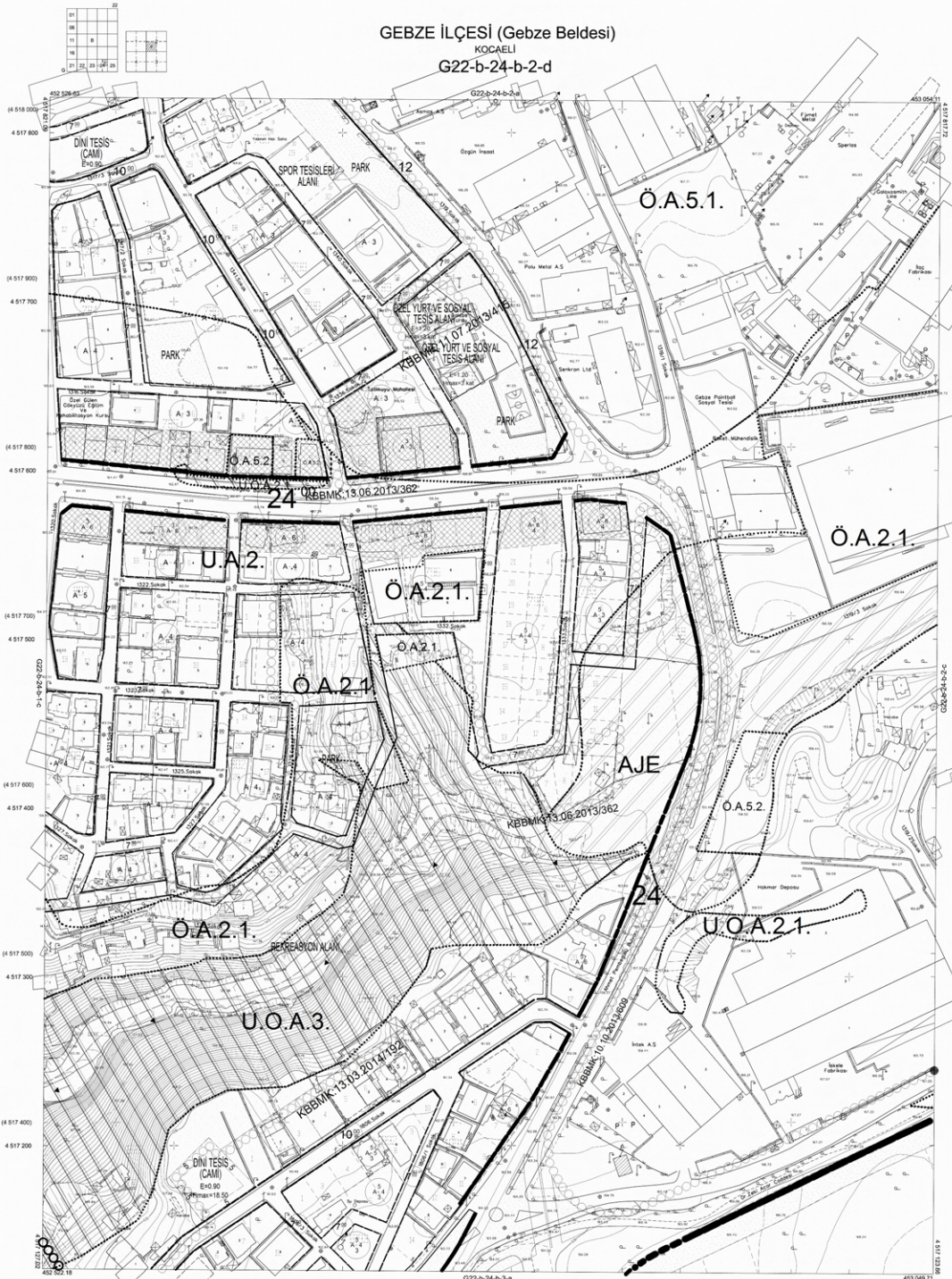
KONTROL
HALHAZIR HARITA BEFİ
SİMİL SEYİT
Harita Mühendisi

PROJE YÖNETİCİSİ
HARITA ŞUBE MÜDÜRÜ V.
SİMİL SEYİT
Harita Mühendisi

GEBZE İLÇESİ (Gebze Beldesi)

KOCAELİ

G22-b-24-b-2-d



Kocaeli Büyükşehir Belediyesi
Yapılandırma Fotoğrafları, yarıharita
yapılarak Kocaeli İline ait 1/1000
ölçekte sayısal Harita No 3194
sayılı İmar Kanunu'na maddeleme
göze alınarak ve çıkarılmış.

09-08-2011

Başkan Yard. Dr.
GÖRMEK İMZAÇI
İmar ve Şehircilik Dairesi Başkanı

GEBZE İLÇESİ (Gebze Beldesi) G22-b-24-b-2-d
KOCAELİ

Koordinatlar ve jeofizik ölçümlerini en son güncellenmiş
TUTSA'ya bağlı 2005 ü ç uygulanan GRS86 ellipsoid ve
Transversal Mercator (TM) ölçülendirme dikkate alınmıştır.
Ayrıca 2010 tarihinde çekilen nokta hava fotoğraflarından
özellikler yapılar sağca çarpılarak gösterilmiştir.
Yüklenici Firma: KUTLUBEY HARİTA A.Ş.
ÇETİNKAYA MAAK A.Ş.
(Çelik Grubu)

PROJE YÖNETİCİSİ
ALTAN ÇETİNKAYA
Harita Mühendisi



1:1000

Harita Mühendisi SELİM SAYDAN
Harita Mühendisi DİLEK AYDIN
Harita Yüksek Mühendisi EĞREY AKOĞ
Harita Yüksek Mühendisi HAKAN İLHAN

KONTROL

HAL-HAZIR HARİTA BEŞİ
İSMAİL BEŞİR
Harita Mühendisi

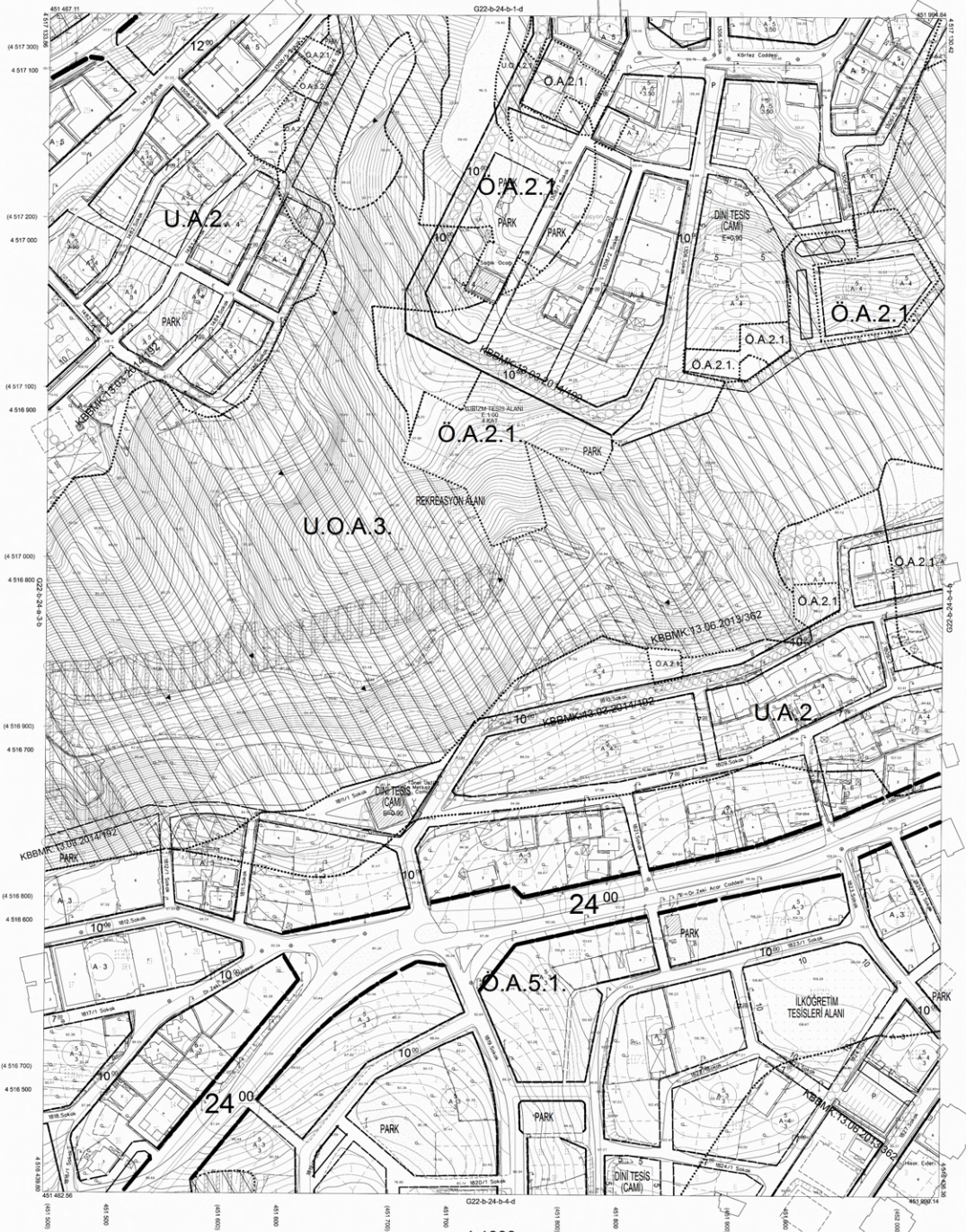
PROJE YÖNETİCİSİ
HARİTA ŞUBESİ MÜDÜRÜ V.
SERKAN ÇELİK
Harita Mühendisi



GEBZE İLÇESİ (Gebze Beldesi)

KOCAELİ

G22-b-24-b-4-a



Kocaeli Büyükşehir Belediyesi
tarafından Fotogrametrik yöntemle
yaklaşık Kocaeli İline ait 1/1000
ölçekli sayısal Haritaizasyon Haritası 2194
sayılı İmar Kanununun 74 maddesine
göre oluşturulmuş ve onaylanmıştır.



Şifreli Harita
GÖRÜLEN MENİŞÜCÜ
İmar ve Şehircilik Dairesi Başkanı

GEBZE İLÇESİ (Gebze Beldesi) G22-b-24-b-4-a

KOCAELİ

1:1000

Koordinatlar ve parça bölünmesinin son güncellenmiş
TUTIDA'ya bağlı 2009'da uygulandı. GIBBO ekipman ve
Tersiyer Menziller (TM) bilgisinde oluşturulmuştur.
Ağustos 2010 tarihinde çekilen renkli hava fotoğraflarından
üretimi yapılarak saha ölçümleriyle geliştirilmiştir.
Yüklenen Firma: KUTLUBEY HARİTA A.Ş.
ÇETINKAYA İMARA A.Ş.
(Orman Çiftliği)

PROJE YÖNETİCİSİ

ALTAK ÇETINKAYA

Harita Mühendisi

Harita Mühendisi

SELM SAYGAY

Harita Mühendisi

DİLEK AYDIN

Harita Yüksek Mühendisi

EREP ANOĞ

Harita Yüksek Mühendisi

HAKAN İLHAN

KONTROL

HALHAZIR HARİTA REFA

İSMAİL BEYRUT

Harita Mühendisi

Harita Mühendisi

PROJE YÖNETİCİSİ

HARİTA ŞİŞE MÜDÜRÜ

ŞİRKAN ÖZKAR

Harita Mühendisi

Harita Mühendisi

Harita Mühendisi

Harita Mühendisi

Harita Mühendisi